

Le Département de la Haute-Saône
vous invite les 21 et 22 septembre aux

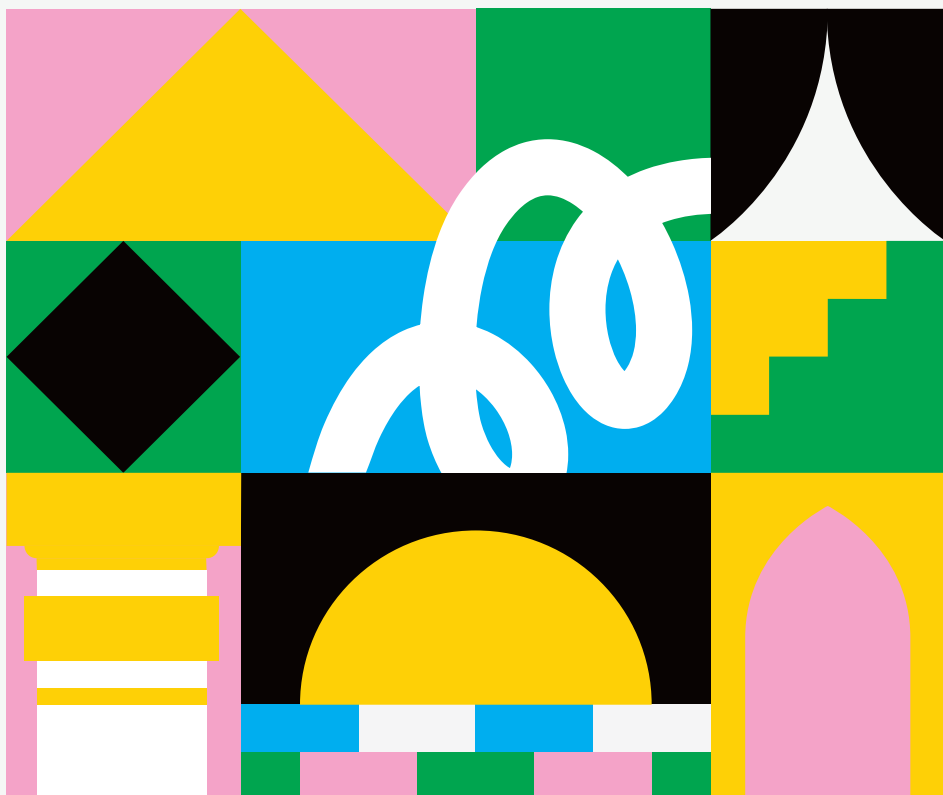
Journées Européennes du Patrimoine



JOURNEESDUPATRIMOINE.FR

#JOURNEESDUPATRIMOINE

Arts et Divertissements



Samedi 21
et
Dimanche 22
septembre
2019

MUSEES DEPARTEMENTAUX

musees.haute-saone.fr

Musée des Arts & Traditions Populaires Albert et Félicie Demard - Champlitte

Horaires d'ouverture :
samedi et dimanche de 9h30 à 18h

Renseignements et réservations :
03.84.95.76.50 // musee-champlitte@haute-saone.fr

- **Samedi et dimanche à 11h, 14h et 17h (sur inscription) :**
Découverte guidée du château
- **Samedi et dimanche à 10h30, 14h30 et 16h30 (sur inscription) :**
Visite guidée du nouvel espace « Rêves mexicains »
- **Toute la journée en accès libre :**
Jeu de piste « A la recherche du crâne de cristal ! »
- **Dimanche à 15h et 16h :**
Spectacle « Les Compars de Chanitte »
- **Samedi 21 septembre à 15h :**
Conférence « Les recherches archéologiques à San Rafael » par
François Richard, archéologue et professeur des universités
d'anthropologie et de littérature romane à l'université de Chicago.

Musée des Arts & Techniques - Champlitte

Horaires d'ouverture :
samedi et dimanche de 14h à 18h

Musée de la Montagne - Haut-du-Them-Château-Lambert

Horaires d'ouverture :
samedi et dimanche de 9h30 à 18h

Renseignements et réservations :
03.84.20.43.09 // musee-chateau-lambert@haute-saone.fr

- **Samedi et dimanche à 14h30 et 16h (sur inscription) :**
Visite « express » du musée et du parc
- **Samedi et dimanche à 15h et 17h (sur inscription) :**
Visite guidée de l'exposition « Chansons populaires : entre
guinguette et goguette »
- **Samedi de 14h à 18h :**
Démonstration des arts de la forge avec les Marteaux de Mailley

Samedi 21
et
Dimanche 22
septembre
2019

CHÂTEAU DE RAY-SUR-SAÔNE

chateauderay@haute-saone.fr

- **Samedi de 14h30 à 16h :**
Conférence « Les sœurs de Mérode au château de Ray-sur-Saône, un siècle de procès », par Evelyne Joly, en partenariat avec l'association des Amis de nos vieux villages haut-saônois
- **Samedi à 16h et dimanche à 10h30 et 14h30 :**
Balade-découverte du patrimoine architectural de Ray-sur-Saône, cité de caractère de Bourgogne-Franche-Comté, en partenariat avec la Fédération départementale de randonnée
- **Samedi à 14h30, 15h30 et 16h30 et dimanche à 11h, 14h, 15h et 16h30 :**
Animation jeune public « Le château dans tous ses états ! »
Découverte du langage et des évolutions architecturales du château de Ray-sur-Saône, en partenariat avec le CAUE 70
- **Dimanche à 10h30, 14h, 15h30, 16h30 :**
« RAY-STAUURATION » - Chantier en cours !
visite guidée avec Gaël Robin, architecte du patrimoine pour le cabinet Archipat, en charge de la restauration du château de Ray
- **Samedi de 14h à 18h et dimanche de 10h30 à 12h et de 14h à 18h (inscription gratuite à l'accueil, dans la limite des places disponibles) :**
Visite guidée « express » du château



Horaires d'ouverture :
samedi et dimanche de 10h à 17h

Informations :
03.84.95.76.30 // archives@haute-saone.fr

- **Samedi et dimanche de 10h à 17h :**
Atelier de calligraphie pour enfants et parents
- **Samedi et dimanche de 10h à 17h :**
Visite libre de l'exposition « Collège Gêrôme : une rentrée dans l'histoire »
- **Samedi et dimanche à 10h, 14h, 15h, 16h :**
Visite guidée du bâtiment
- **Samedi à 13h30 et 15h30 :**
Atelier de découverte de la généalogie
- **Dimanche à 10h30, 13h30 et 15h30 (nombre de places limité, inscription recommandée) :**
Séances pratiques de découverte de la reliure et de la dorure

Toutes les informations sur haute-saone.fr



Le Département de la Haute-Saône vous invite aux

Journées Européennes du Patrimoine



**Visite guidée du Centre Médico-Social de Champagney
Samedi 21 septembre de 9 h 00 à 12 h 00.**

Venez à la rencontre des agents départementaux qui vous retraceront l'histoire des locaux du Centre Médico-Social et poursuivez votre chemin avec la visite de la Mairie et de la Maison de la Négritude.

Renseignements : 03 84 46 65 00

